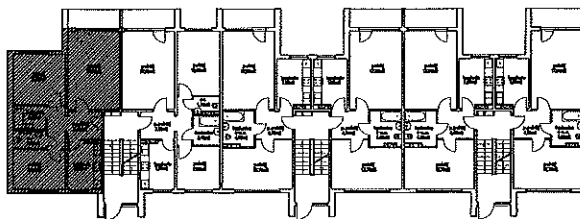
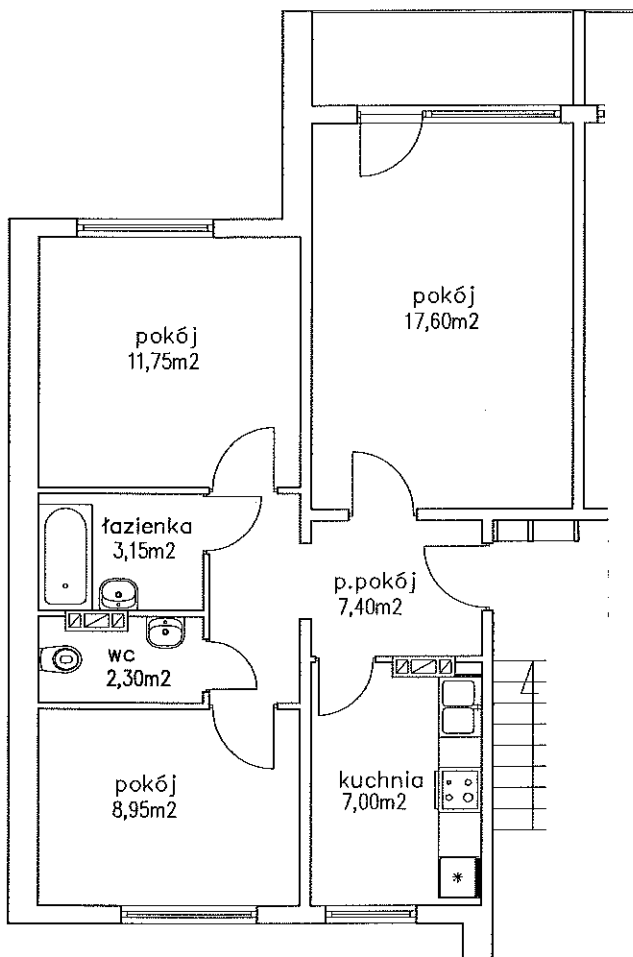


**BUDYNEK MIESZKALNY, UL.SANDOMIERSKA 22, BYDGOSZCZ**



1 : 500



1 : 100

**parter**

mieszk. nr:1	
M4	pokój 17,60m <sup>2</sup>
	pokój 11,75m <sup>2</sup>
	pokój 8,95m <sup>2</sup>
	p.pokój 7,40m <sup>2</sup>
	kuchnia 7,00m <sup>2</sup>
	łazienka 3,15m <sup>2</sup>
	w.c. 2,30m <sup>2</sup>
p.u. 58,15m <sup>2</sup>	
piwnica: 7,54m <sup>2</sup>	



PRZEDSIĘBIORSTWO  
PROJEKTOWO-BUDOWLANE

**Opracowała: inż.Halina Klawe**

Uprawnienia projektowe w specjalności  
konstrukcyjno-budowlanej  
Nr WBPP-NB-7210/91/83

Podpis:

Nr ark.:

**1**