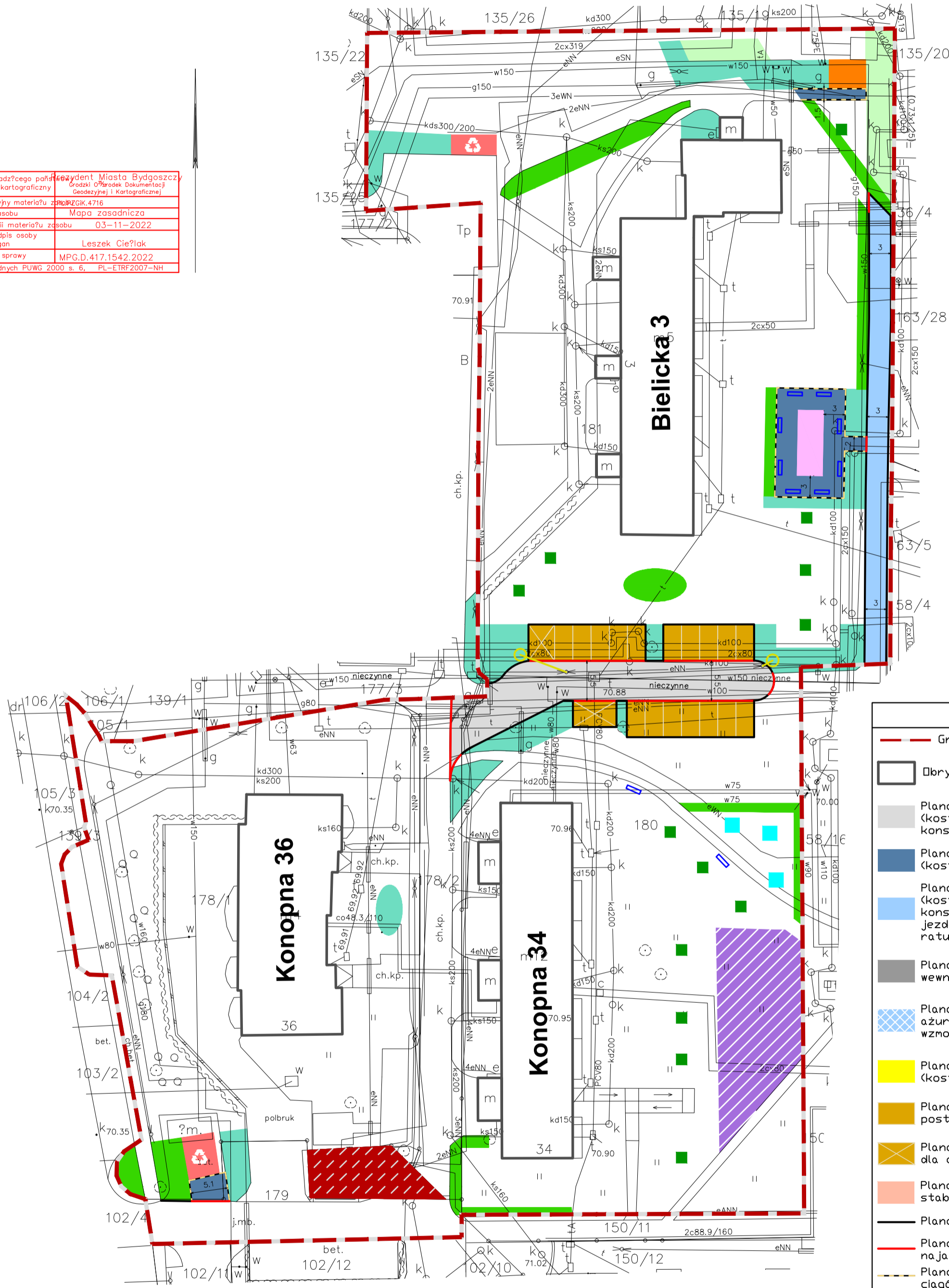


KONCEPCJA ZAGOSPODAROWANIA TERENU DLA NIERUCHOMOŚCI ZNAJDUJĄCYCH SIĘ W ZASOBACH RSM "JEDNOŚĆ" - ul. Konopna

Nazwa organu prowadzącego prace geodezyjne i kartograficzne	Prezydent Miasta Bydgoszczy
Identyfikator ewidencyjny materiału zasobu geodezyjnego i kartograficznego	135/20
Nazwa materiału zasobu	Mapa zasadnicza
Data wykonania kopii materiału zasobu	03-11-2022
Imię, nazwisko i podpis osoby reprezentującej organ	Leszek Cieślak
Kancelaryjny numer sprawy	MPG.D.417.1542.2022
Układ współrzędnych PUVG 2000 s. 6, PL-ETRF2007-NH	



obr. 94

LEGENDA:

Granica opracowania	Tereny nienależące do RSM „JEDNOŚĆ”
Obrys budynku	Techniki i Nazwa budynku
Planowany ciąg pieszo-jezdny (kostka betonowa 8 cm konstrukcja wzmocniona)	Istniejąca wiata śmietnikowa
Planowany ciąg pieszy (kostka betonowa 8cm)	Planowana wiata śmietnikowa
Planowany ciąg pieszy (kostka betonowa 8 cm konstrukcja wzmocniona - jezdną wyłączenie dla służb ratunkowych)	Planowana mini tętnia
Planowana droga wewnętrzna	Planowane boisko do piłki siatkowej
Planowana betonowa kostka ażurowa (konstrukcja wzmocniona)	Planowane boisko do piłki nożnej
Planowana pochylina (kostka betonowa 8 cm)	Planowana sitownia zewnętrzna
Planowane miejsce postojowe	Planowana altana rekreacyjna
Planowane miejsce postojowe dla osób niepełnosprawnych	Planowany plac zabaw/powiększenie istniejącego placu zabaw
Planowana ścieżka żwirowa stabilizowana	Planowana nawierzchnia bezpieczna pod istniejące urządzenia zabawowe
Planowany krawężnik	Istniejący plac zabaw (bez zmian)
Planowany krawężnik na jezdni	Planowana tawka
Planowane obrzeże ciągów pieszych	Planowany zestaw gier terenowych
	Drzewo do usunięcia
	Lampa uliczna do przesunięcia

Planowana zieleni:

Zieleni niska - trawnik
Zieleni niska - roślinność okrywowa lub niskie krzewy/byliny niekolidujące z podziemnym uzbrojeniem terenu
Zieleni średnia - krzewy
Zieleni wysoka - roślinność izolacyjna/ drzewa

Inwestor: Robotnicza Spółdzielnia Mieszaniowa "Jedność" ul. 62 Pułku Piechoty Wielkopolskiej 6 85-825 Bydgoszcz	Wykonawca: SM Gardens Sara Madej ul. S. Wachowiaka 10/45 88-100 Inowrocław	Skala: 1:500
Etap: KONCEPCJA ZAGOSPODAROWANIA TERENU DLA NIERUCHOMOŚCI ZNAJDUJĄCYCH SIĘ W ZASOBACH RSM "JEDNOŚĆ"		Nr rys.: 22/22 Data: 03.2023
Lokalizacja: ul. Bielicka 3, ul. Konopna 34, 36		
Opracował: inż. arch. kraj. Sara Madej nr upr.: dyplom UTP nr 56643		Sprawdzający: